

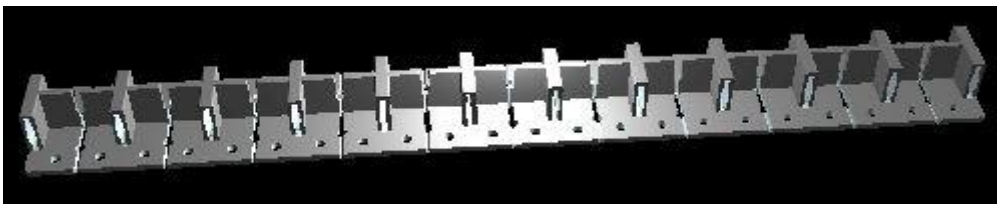
# Torifar

## トリファー

### 組立手順

- 設置場所に合わせて施工方法を決定してください。
- 施工方法が決定しましたら全体の幅や奥行きを見て必要なトリファーの台数、材料や工具類(接着剤、クランプ、ハサミ、ニッパ、ペンチ、カッター等)をそろえます。
- 場合によっては組立作業より先に、土台の設置作業を進めた方が良い場合もありますので、よく見極めて注意が必要です。
- 一度組み立てた物を分解すると防御棒差し込み部分が壊れますので分解はさけてください。
- 土台部分には前、後ろがあります。前部分には「マエ」と書かれてありますので確認してください

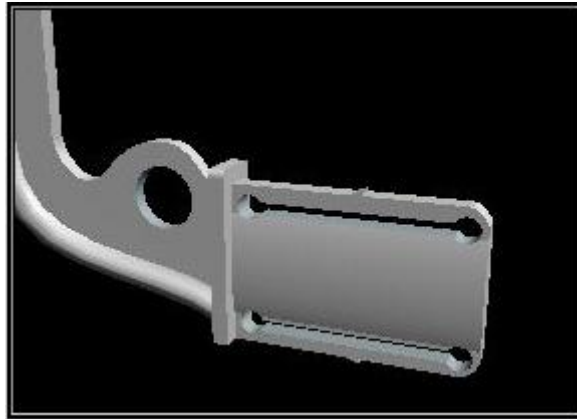
### 土台



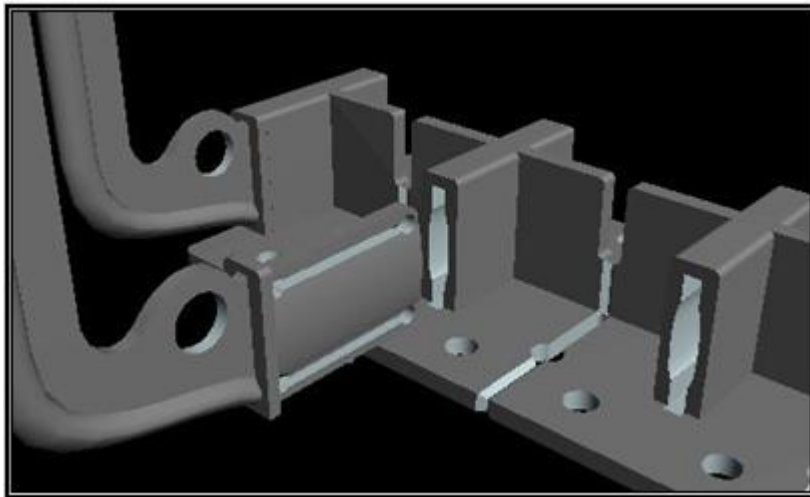
### 防御棒(小枝の形状)



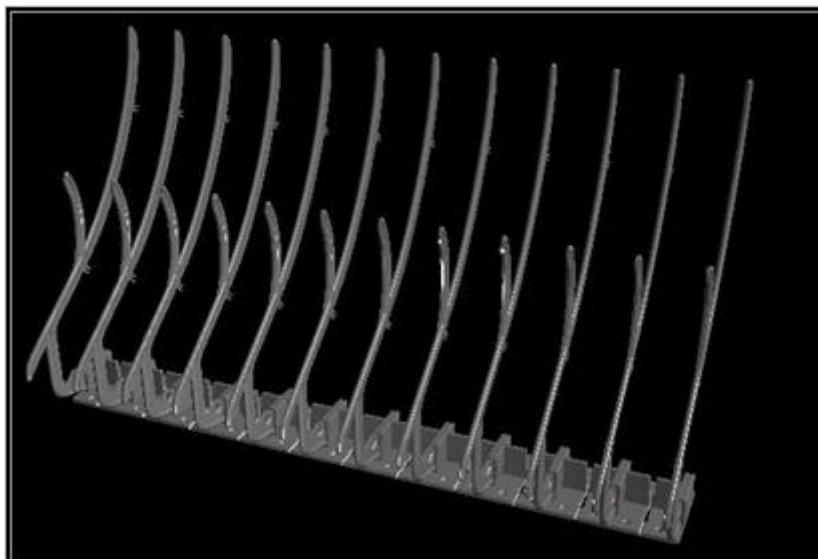
## 防御棒の差込部分



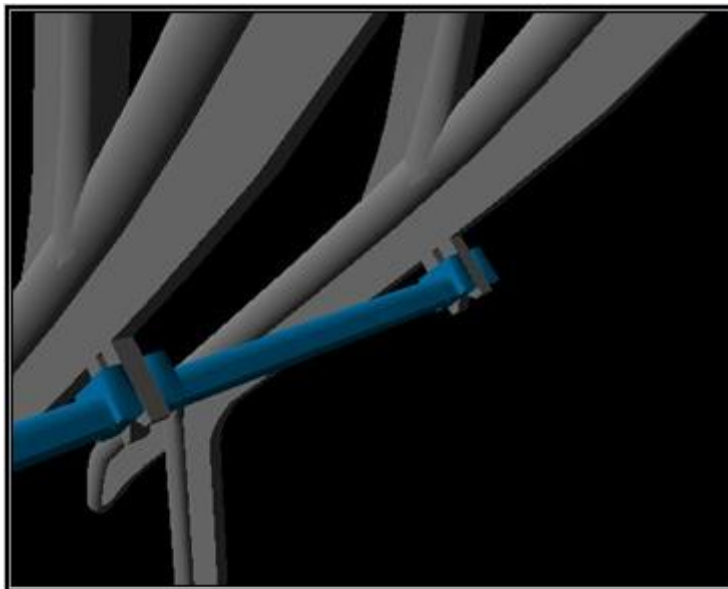
土台部分のマエ方向から防御棒(小枝の形状)の差込部分をカチッという音がするまで差し込んでください



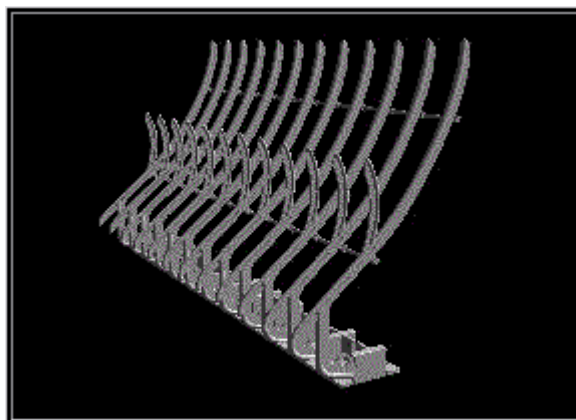
土台部分に防御棒を 12 本すべて差し込むとこんな感じになります



各防御棒の裏面にストッパー受けが2箇所ずつありますので  
そこへストッパーを下絵のように取り付けてください  
(わかりやすいようにストッパーの色を変えてあります)



2本のストッパーを取り付けると完成です



完成図